



STANDARY – grafická část

DVEŘE

ELEGANT

VNITŘNÍ DVEŘE



obytné místnosti – zvýšené (výška 2200 mm) dveře povrch dýha (dub) obložkové zárubně, šířka 800 mm, sklo činčila čirá (model 40)

Koupelna, WC, komora, šatna – zvýšené (výška 2200 mm) dveře povrch dýha (dub) obložkové zárubně, šířka 700 mm, všechny dveře plné

kování

FAVORIT - HR 2002 Q
povrch | N - Nerez (16)

ETUPAI

	Cena	
	bez DPH Kč	s DPH Kč
BB - otvor pro klíč	946,-	1126,-
PZ - otvor pro vložku	946,-	1126,-
WC - sada WC s klíčem	1126,-	1340,-
madlo / klíka PZ	1126,-	1340,-
klíka na eurokno	379,-	451,-

DUB



sklo
činčila
čirá

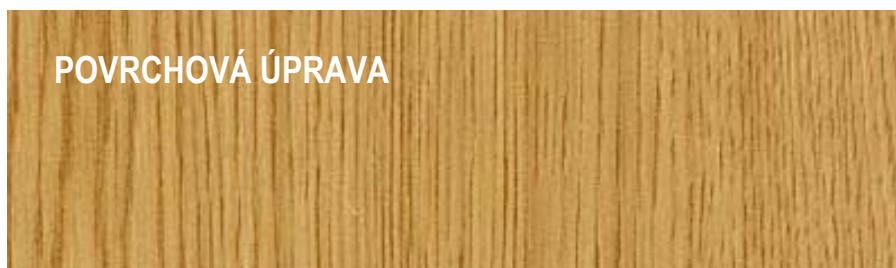


VSTUPNÍ BYTOVÉ DVEŘE

protipožární bezpečnostní (tř.3) plné zn. ADLO, lakované kovové zárubně, panoramatické kukátko



POVRCHOVÁ ÚPRAVA

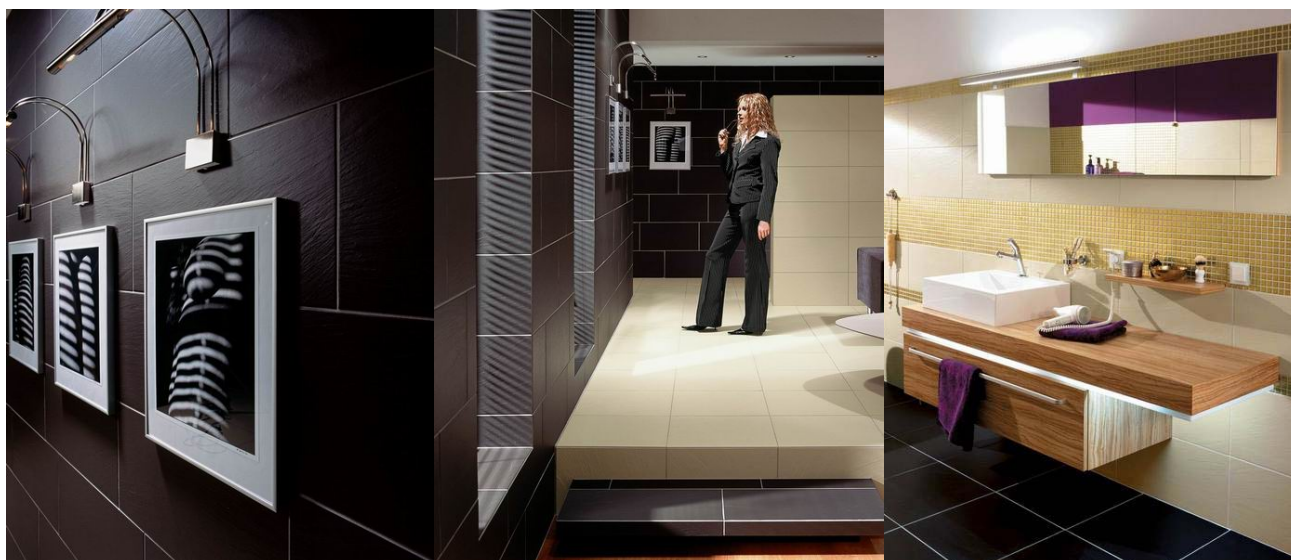


KOVÁNÍ rozetové, u vstupních bytových dveří bezpečnostní





OBKLADY, DLAŽBY, PODLAHOVÉ KRYTINY



KOUPELNA a WC

keramický obklad a dlažba Lasselsberger série: Geo 30x60, výška obkladů koupelna cca 2280 mm, WC 1500mm, dlažba 45x45 v pokládce na koso

KOMORA, CHODBA

keramická dlažba Lasselsberger –Geo 45x45, dlažba v pokládce na koso

DARSE 45 x 45 cm



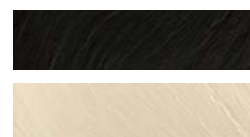
DARSE 45 x 45 cm



DARSE 30 x 60 cm



DFRPN 44,5 x 10,9



LOŽNICE

dřevěná plovoucí podlaha (MagnumLock) dub natur

OBYTNÉ MÍSTNOSTI, ŠATNA

dřevěná plovoucí podlaha (MagnumLock) dub natur



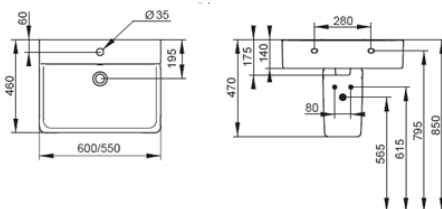


SANITA

umyvadlo Ideal standard 60cm řada Connect Cube (vždy s polosloupem)



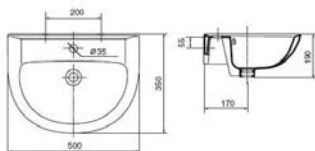
umyvadlo



umývatko 35 cm



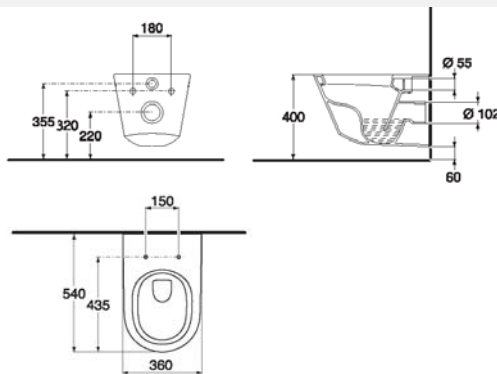
umývatko



WC závěsný Ideal standard řada Connect,



WC



umyvadlové, sprchové a vanové baterie Hansa řada Polo,



umyvadlová baterie



sprchová baterie



vanová baterie



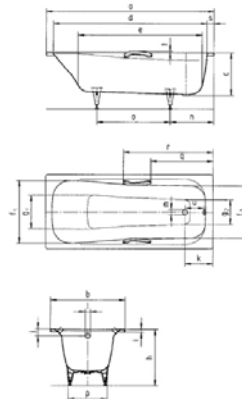
sprchová hlavice



obezděná vana s keramickým obkladem 312 170x70 cm,



vana



sprchový kout rohový Riho řada Lucena 90x90 s hliníkovým rámem a bezpečnostním sklem



sprchový kout

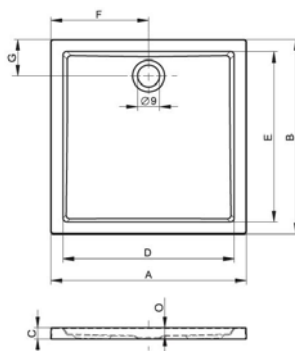


sprchový set

sprchová vanička pro obezdění



sprchová vanička





ELEKTROINSTALACE

zásuvky a vypínače Schneider Electric – řada Anya,

STA a TEL zásuvky v obývacím pokoji, u bytů 3+kk navíc v jedné ložnici, u bytů 4+kk navíc ve dvou ložnicích, ve vstupní chodbě je umístěn domovní telefon



ve vstupní chodbě je umístěn domovní telefon

Obrázek bude doplněn !